



Heinr. Leicht
GmbH & Co. KG

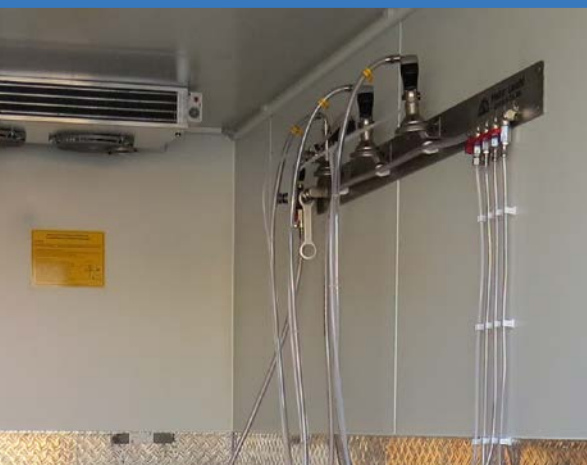


Umbau zum Ausschankwagen

— Wir von Heinr. Leicht erhalten von Kunden Standard-Kühlanhänger, die wir auf Wunsch zu einem Ausschankwagen umbauen.



Heinr. Leicht GmbH & Co. KG



Außenaufbau:

- Der Außenaufbau besteht aus dem Ausschankkasten (Maße wählbar), komplett aus Edelstahl zum Absperren.
- Die Öffnung erfolgt wahlweise nach oben oder seitlich (z. B. zur Anbringung einer Leuchte und /oder einer Markise).
- Der Ausschankkasten enthält Kompensator-Schankhähne aus Edelstahl und Zwischen-druckregler, um den CO₂-Druck jeder Leitung separat regeln zu können.
- Die Anzahl der Schankhähne ist dabei frei wählbar.

Innenaufbau:

- Der Innenaufbau enthält einen Hauptdruckminderer für eine CO₂- oder Stickstoffflasche inklusive Halterung sowie entsprechende KEG-Zapfköpfe.
- Die KEG-Zapfköpfe verfügen über Aufbewahrungshalter.
- Jede CO₂-Leitung ist separat absperrrbar.
- Die SK-zugelassenen Bier- und CO₂-Leitungen sind mittels Cliphaltern an der Wand montiert und lassen sich bei Bedarf leicht austauschen.

TECHNISCHER HANDEL
INDUSTRIEBEDARF



HANDEL MIT
BRAUEREIBEDARF



MASCHINEN UND
ANLAGEN



INSTANDHALTUNG
SERVICELEISTUNGEN



Heinr. Leicht GmbH & Co. KG

Heinr. Leicht GmbH & Co. KG

Laubanger 17f · D-96052 Bamberg

Tel.: +49 (0)951 / 96599-0 · Fax: +49 (0)951 / 96599-50

E-Mail: info@heinrich-leicht.de · www.heinrich-leicht.de

Öffnungszeiten: Montag-Freitag: 7.30 - 17.00 Uhr

1888-2013

125
Jahre

...Tradition &
Innovation!